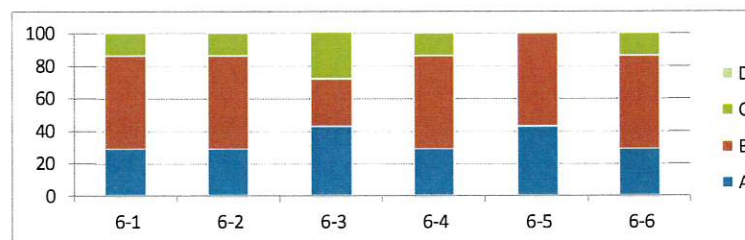
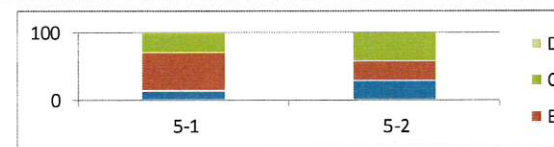
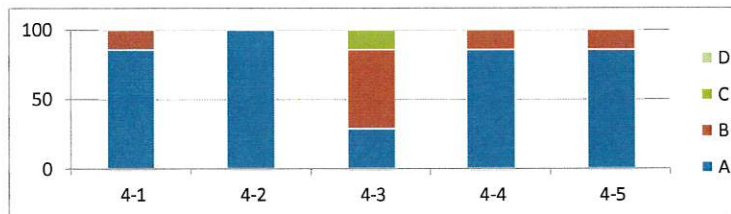
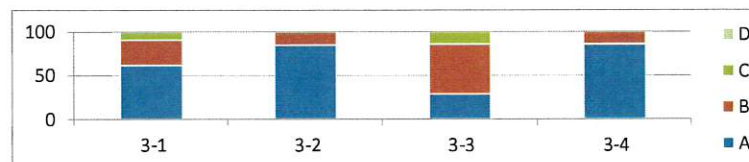
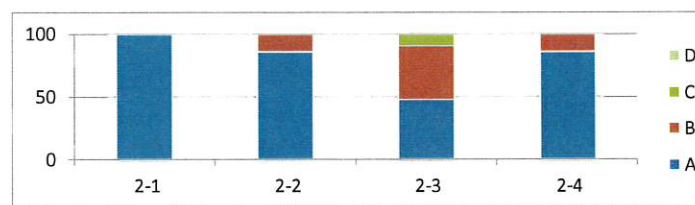
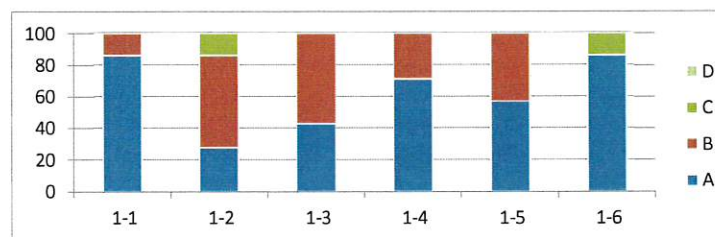


## 学校法人アテネ学園 アテネ幼稚園 平成28年度 自己評価の結果について

I 保育の計画性	A	B	C	D
1-1 園の教育理念・教育方針の理解	86	14	0	0
1-2 幼稚園教育要領の理解	28	58	14	0
1-3 教育課程の編成	43	57	0	0
1-4 指導計画の作成	71	29	0	0
1-5 環境の構成	57	43	0	0
1-6 保育計画の評価・反省	86	0	14	0
II 保育のあり方・子どもへの対応	A	B	C	D
2-1 健康と安全への配慮	100	0	0	0
2-2 子どものみとりと理解	86	14	0	0
2-3 指導とかかわり	48	43	9	0
2-4 保育士同士の協力・連携	86	14	0	0
III 教師としての能力や良識・適正	A	B	C	D
3-1 専門家としての能力・良識・義務	62	28	9	0
3-2 組織の一員としてのあり方	85	15	0	0
3-3 保育者として保育の楽しみ・喜び	29	57	14	0
3-4 まわりを感じ取れる感性・アンテナ	86	14	0	0
IV 保護者への対応	A	B	C	D
4-1 情報の発信と受信	86	14	0	0
4-2 協力と支援	100	0	0	0
4-3 守秘義務の遵守	29	57	14	0
4-4 対応上のマナー・良識	86	14	0	0
4-5 クレームに対する対処の仕方	86	14	0	0
V 地域の自然や社会とのかかわり	A	B	C	D
5-1 地域の自然・人々とかかわり	14	57	29	0
5-2 小学校との連携	29	29	43	0
VI 研修と研究	A	B	C	D
6-1 研修・研究への意欲・態度	29	57	14	0
6-2 教師としての専門性に関する研修・研究	29	57	14	0
6-3 遊具・教材に関する研修・研究	43	29	29	0
6-4 園内の環境に関する研修・研究	29	57	14	0
6-5 今日的課題に関する研修・研究	43	57	0	0
6-6 自らを高めるための学習	29	57	14	0

A:たいへんよい、B:よい、C:一部検討を要する、D:改善を要する



認可保育所 アテネ乳幼児センター 平成28年度 自己評価の結果について

(%)

I 保育の計画性	A	B	C	D
1-1 園の教育理念・教育方針の理解	47	47	13	0
1-2 幼稚園教育要領の理解	27	53	22	0
1-3 教育課程の編成	33	67	0	0
1-4 指導計画の作成	33	67	0	0
1-5 環境の構成	47	40	7	6
1-6 保育計画の評価・反省	40	40	20	0
II 保育のあり方・子どもへの対応	A	B	C	D
2-1 健康と安全への配慮	60	40	0	0
2-2 子どものみとりと理解	47	47	6	0
2-3 指導とかかわり	31	49	20	0
2-4 保育士同士の協力・連携	40	40	20	0
III 教師としての能力や良識・適正	A	B	C	D
3-1 専門家としての能力・良識・義務	27	40	33	0
3-2 組織の一員としてのあり方	27	40	33	0
3-3 保育者として保育の楽しみ・喜び	27	53	20	0
3-4 まわりを感じ取れる感性・アンテナ	27	53	20	0
IV 保護者への対応	A	B	C	D
4-1 情報の発信と受信	60	33	7	0
4-2 協力と支援	60	33	7	0
4-3 守秘義務の遵守	87	13	0	0
4-4 対応上のマナー・良識	67	20	7	7
4-5 クレームに対する対処の仕方	87	13	0	0
V 地域の自然や社会とのかかわり	A	B	C	D
5-1 地域の自然・人々とのかかわり	87	13	0	0
5-2 幼稚園との連携	33	53	13	0
5-3 地域への開放と支援	7	67	27	0
VI 研修と研究	A	B	C	D
6-1 研修・研究への意欲・態度	27	40	33	0
6-2 教師としての専門性に関する研修・研究	27	40	33	0
6-3 遊具・教材に関する研修・研究	87	13	0	0
6-4 園内の環境に関する研修・研究	27	53	20	0
6-5 今日的課題に関する研修・研究	27	40	27	7
6-6 自らを高めるための学習	27	53	20	0

A:たいへんよい、B:よい、C:一部検討を要する、D:改善を要する

